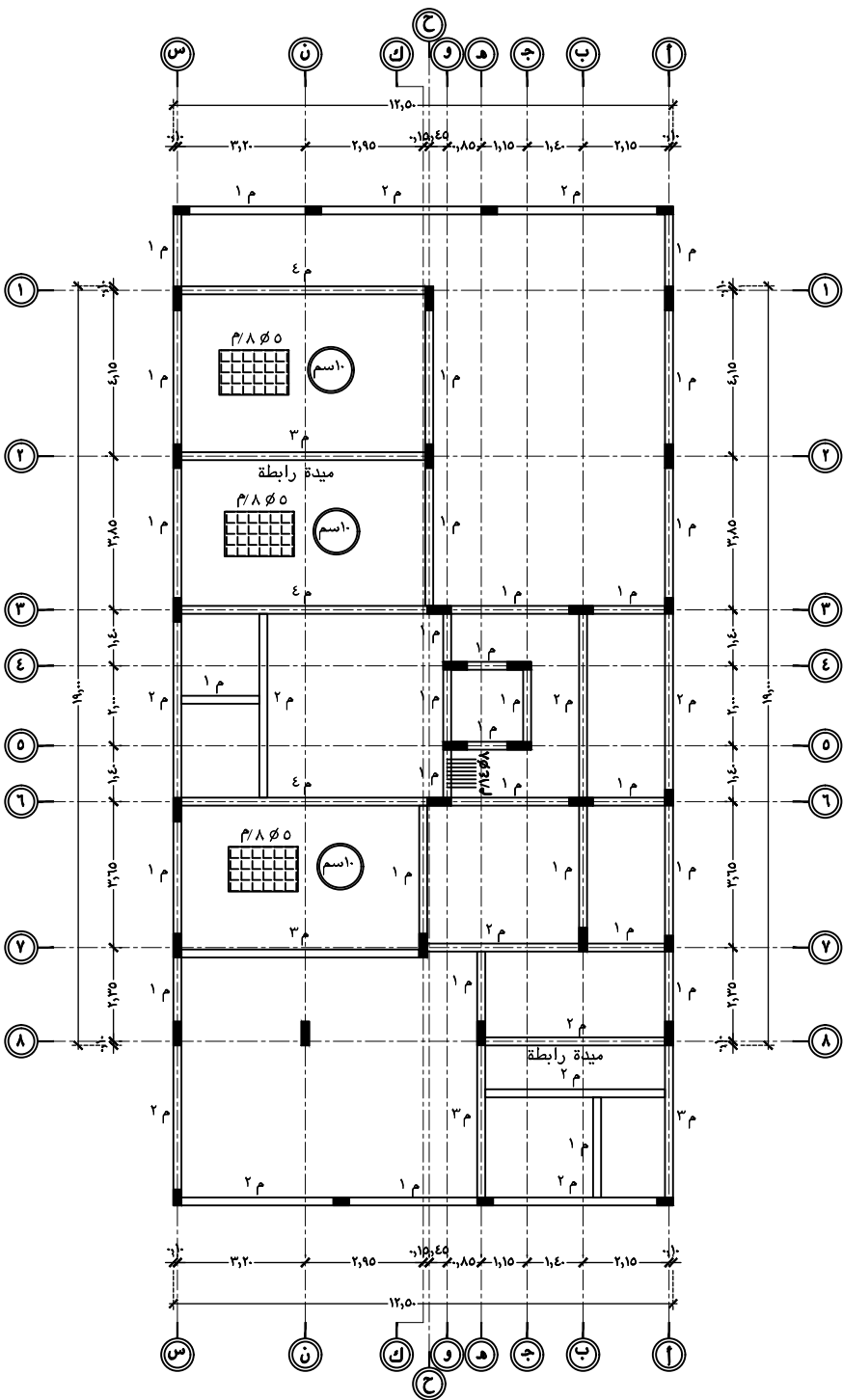


جدول نماذج الميادات

نموذج	الابعاد عرض عمق	التسليح السفلى		التسليح العلوى	براندات وسطى	الكثافات فى المتر الطولى	عدد الافرع	ملاحظات
		مكسح	عدلى					
١م	٢٠	٦٠	٢	١٦	٢	١٦	٢	
٢م	٢٠	٦٠	٣	١٦	٢	١٦	٢	
٣م	٢٠	٦٠	٣	١٦	٢	١٦	٢	
٤م	٢٠	٦٠	٣	١٦	٣	١٦	٢	طبقتين
١كا	٢٠	٦٠	٢	١٦	٤	١٦	٢	

ملاحظات الميادات

- إبعاد الكسر لمكعبات الخرسانة المسلحة لا يقل عن (٣٠٠ كجم/سم^٣) بعد (٢٨) يوما من الصب.
- يستعمل اسمنت مقاوم للكبريتات فى جميع عناصر الاساسات .
- حديد التسليح المستخدم هو صلب ٦٠ ذو نتؤات .
- اشاير الاعمدة تكون بطول (٦٥) مرة قطر الحديد و توضع كانه بعيون فى نهاية الاشاير .
- يكسح الحديد فى الميادات المستمرة من (خمس) البحر و يمتد حتى (ربيع) البحر المجاور و يكسح من (سبع) البحر فى الميادات البسيطة (المنتعية) .
- الميادات التى يقل بحرهما عن (٢,٠٠ م) يكون الحديد المكسح عدلى .
- يمتد التسليح العلوى للكوابيل (١,٥ مرة طول الكابولى) فى الميدة التى على امتداده .
- يتم تنفيذ طبقة خرسانة أرضيات سمك (١٠ سم) بتسليح (٦/٨م) فرش و غطاء .
- يجب عمل جميع التمديدات الصحية و الكهربائية قبل الصب .
- تغطى الخرسانة بالخيش المبلل و ترش بالماء صباحا ومساء لمدة اسبوعين بعد الصب.
- يجب عزل جميع الاجزاء الخرسانية الملاصقة للتربة عزلا جيدا بوجهين من البيتومين الساخن .
- تراجع هذه اللوحة مع اللوحات المعمارية قبل التنفيذ .
- يجب ان يتم التنفيذ طبقا للمواصفات الفنية و اصول الصناعة و لا يتحمل المكتب اى مسؤولية اذا نفذت الاعمال غير مطابقة للمواصفات الفنية .



01	WORKING DRAWINGS	5-5-2019
REV NO	DESCRIPTION	DATE
Status	WORKING DRAWINGS	
PROJECT NAME AND LOCATION		
فيلا سكنية		
MAIN OFFICE -DESIGNER		
PARTNER OFFICE-WORKING DRAWING:		
CLIENT		
LOCATION	TOWN PLAN NO.	LOT NO.
Jeddah	--	--
Current Issue Signatures		
Author		
Checker		
Approver		
BUILDING NAME:		
DRAWING TITLE		
الميادات الارضية		
DATE	May 2020	SCALE AS SHOWN
SCALE BAR		
SHEET NO :		
OF :		
FOR APPROVAL		